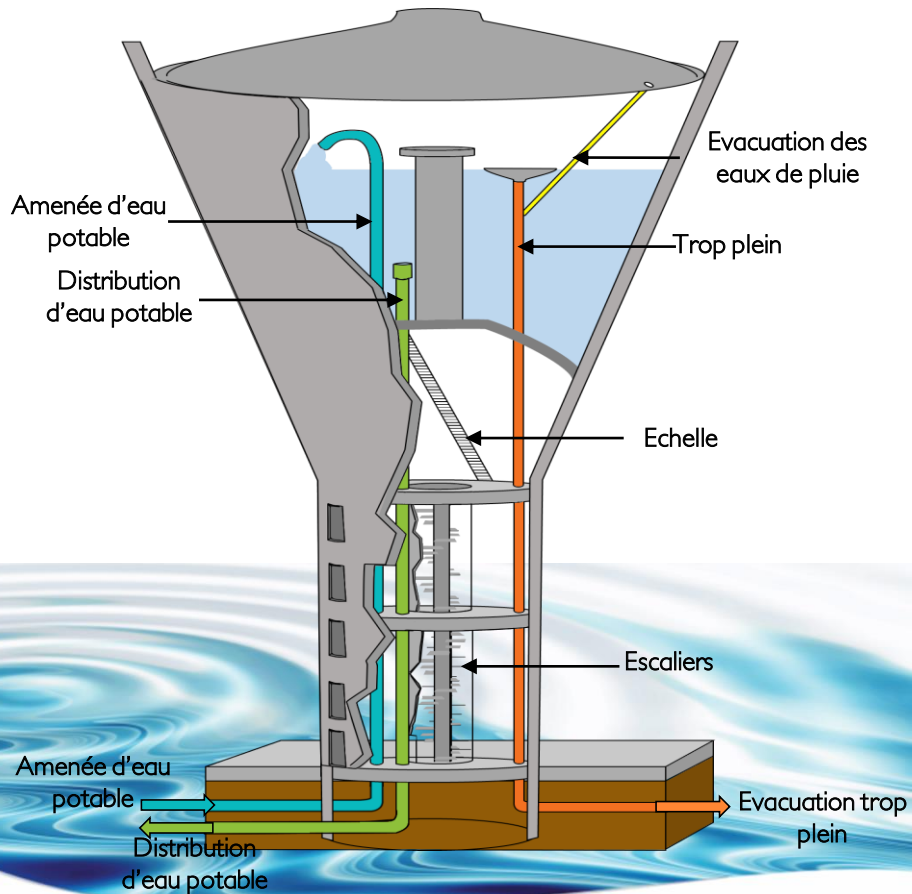


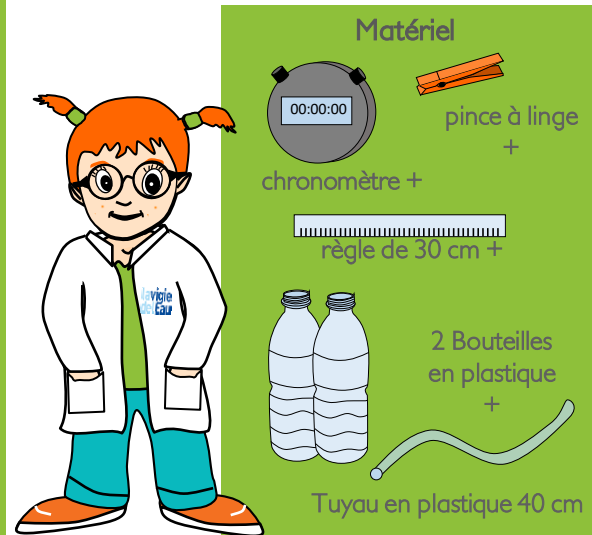
Mots associés : alimentation en eau potable – agences de l'eau – assainissement – adoucissement de l'eau

Un château d'eau est une construction permettant de stocker de l'eau. Il est placé, en général, sur les hauteurs d'un terrain afin de permettre la distribution de l'eau sous pression.

Cette réserve d'eau joue un rôle de tampon entre le débit demandé par les utilisateurs et le débit fourni par la station de pompage. C'est également une réserve permettant de faire face aux demandes exceptionnelles en cas d'incendie et de manque d'eau par exemple.



## Le château d'eau



## Lud'eau

- Remplis ta bouteille avec de l'eau et visse le bouchon. Mets la pince à linge
- Mets le bouchon sur la bouteille pleine et refais l'expérience à 30 cm de haut. Marque le temps

- 1 Demande à un adulte de percer le bouchon au diamètre de ton tuyau
- 2 Mets le tuyau dans le trou
- 3 Remplis ta bouteille avec de l'eau et visse le bouchon. Mets la pince à linge
- 4 Enlève la pince à linge et mets en route le chronomètre. Ecris le temps nécessaire pour remplir la bouteille

Que remarques tu ?

C'est pour cette raison que les châteaux d'eau sont toujours en hauteur !