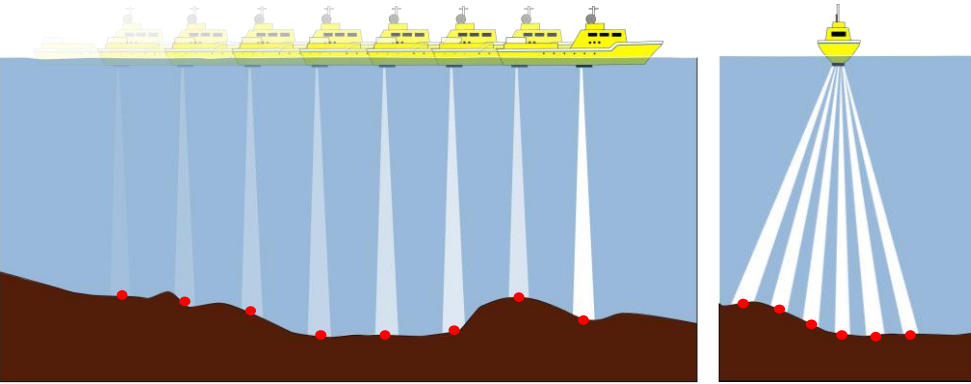


La bathymétrie est la science de la mesure des profondeurs et du relief des milieux aquatiques. Elle mesure le relief (topographie) du fond de ces milieux.



Les mesures bathymétriques

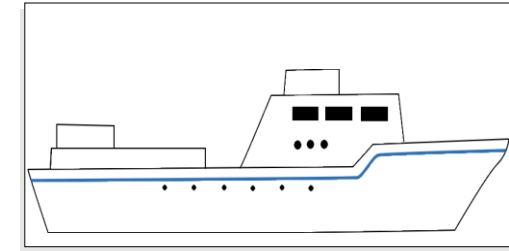
Elles sont réalisées à l'aide d'appareils appelés « sondeurs bathymétriques ». Ils fonctionnent comme des sonars : ils émettent des vibrations sonores, détectent leur écho après rebond sur le fond et déterminent le temps de trajet. Depuis quelques années, des faisceaux lasers, appelés lidars, sont utilisés pour le relevé à faible profondeur.

Lud'eau

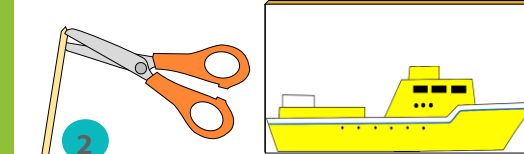
Fabrique un appareil à reproduire le relief

Matériel

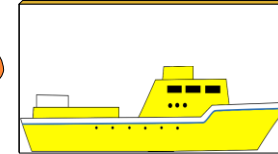
- Feuille de papier (15 x 10 cm) +
- Carton alvéolé + (15 x 10 cm)
- Ciseaux +
- Colle +
- Crayon +
- 25 piques à brochette en bois



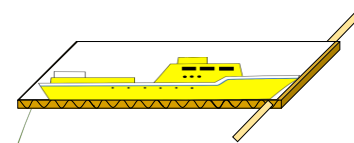
1 Dessine un bateau



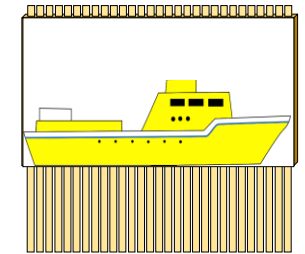
2 Coupe la pointe des piques



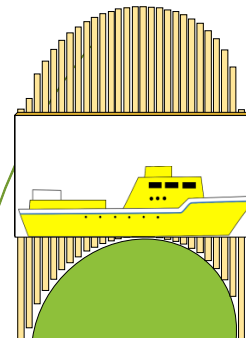
3 Colle la feuille sur le carton



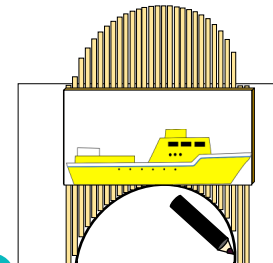
4 Insère les piques dans les alvéoles. Ils doivent pouvoir coulisser. Si cela ne coulisse pas bien, utilise du papier de verre pour réduire le diamètre des piques



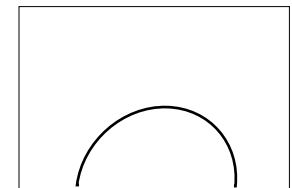
5 Tu dois obtenir cela



6 Pose ton appareil sur un objet et appuie



7 Trace le contour



8 Et voilà tu as reproduit le relief !