

L'assec est l'assèchement temporaire d'un cours d'eau, d'un tronçon de cours d'eau ou d'un plan d'eau.

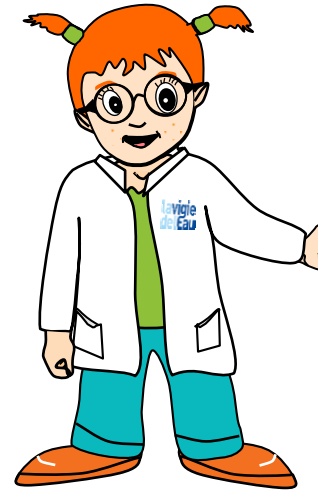
L'assec peut être une situation naturelle dans les climats secs soumis à des pluies peu fréquentes ou ayant une répartition saisonnière marquée. Les asssecs naturels se retrouvent par exemple au niveau des mares temporaires et certains cours d'eau méditerranéens.

C'est également une technique de gestion des étangs et lacs de barrage qui consiste à vider plus ou moins régulièrement les eaux. Cela permet de réaliser des opérations de maintenance diverses.



L'assec artificiel peut également être le résultat d'un prélèvement d'eau trop important par rapport à la capacité du milieu. Les dommages causés aux écosystèmes peuvent alors être considérables.

# La mare à sec

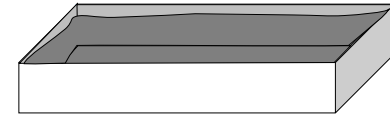


**Matériel**

bac peu profond étanche (Ex : barquette de surgelés)

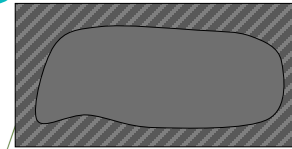
+

argile ou terre



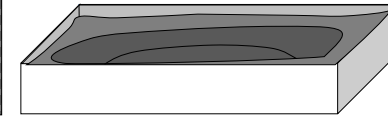
1 Mouille l'argile et tapisse le fond et les bords de la barquette

2

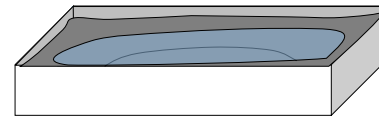


Ajoute de l'argile sur les bords comme sur le dessin. Tu obtiens une petite mare

3

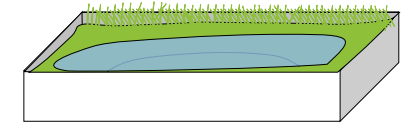


4



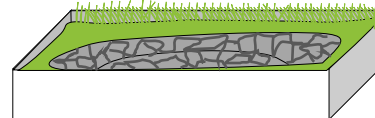
Remplis ta mare avec de l'eau

5



Tu peux semer du gazon autour mais cela n'est pas indispensable

6



Attends quelques jours et observe

Les fissures forment un réseau polygonal qui est le résultat du dessèchement plus rapide de la partie supérieure de la couche d'argile (partie en contact avec l'air)