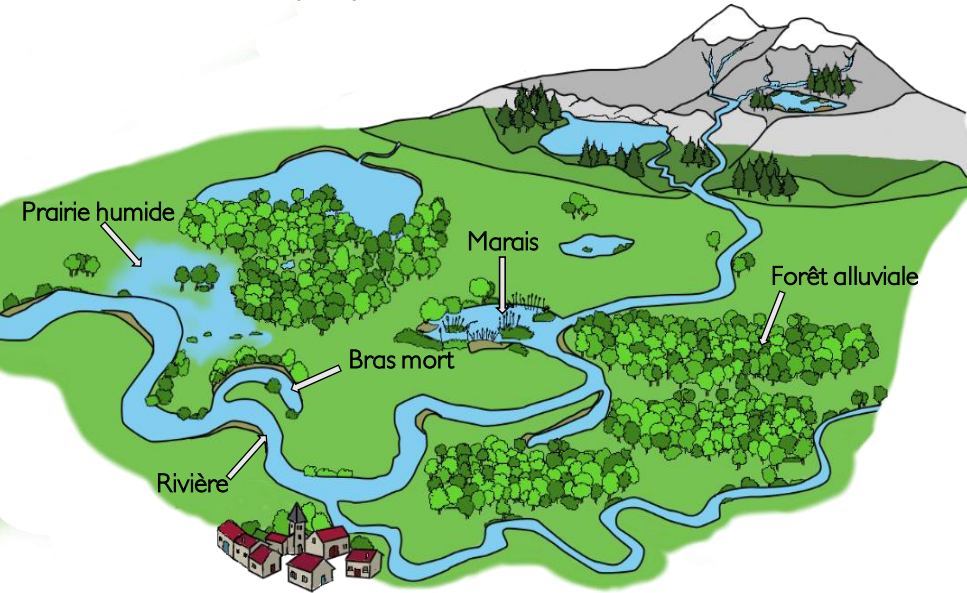


Annexe hydraulique

Mots associés : Amont – aval – alluvion – berge – atterrissement – assec – aquifère

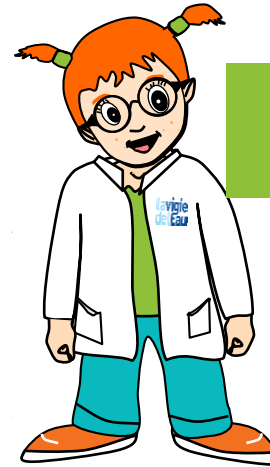
Une annexe hydraulique est un ensemble de zones humides en relation permanente ou temporaire avec des cours d'eau, des mers ou des nappes d'eaux souterraines. Ces espaces sont d'importantes zones de transition entre le milieu terrestre et le milieu aquatique.



Les annexes hydrauliques :

- sont riches en termes de **biodiversité et d'habitats**
- absorbent l'eau et **limitent la crue** du cours d'eau
- favorisent **l'infiltration** vers les nappes d'eaux souterraines
- contribuent à la **qualité de l'eau**
- **alimentent les cours d'eau** lors des périodes plus sèches

Lud'eaux



Matériel
Ton cerveau !

● Trouve le nom d'animaux vivants dans ces milieux humides.

1 D' 1,2,3, nous ir au bois, 4,5,6...
Indice : je suis un poisson

2 Indice : je suis un oiseau au long bec fin

3 2,4,? Je, ?,il D' Indice : j'ai une carapace

4 Mais, ou, et, donc, or, ni,... ? Viens en anglais Pas beaucoup **1** Indice : je suis un gros poisson

1 – Gare D' ons : Gardon
2- Cours, lit : Courts
3- Six, tu, D'Europe : Cistude d'Europe
4- Car, peu, comme, une : Carpe commune